

ДИЛЛ
ГРУППА КОМПАНИЙ

**ПСУЛ,
герметизирующие
ленты для швов**

BAU MASTER

ДИЛЛ

ГРУППА КОМПАНИЙ



Продукция торговой марки "BAU MASTER" – это широкий спектр материалов, необходимых для отделки и ремонта помещений. Совершенствуя и используя инновационные технологии, мы предлагаем только высококачественную продукцию. Расширяя ассортиментный ряд мы создали новую линейку стройматериалов "BAU MASTER" для надежной герметизации, пароизоляции и гидроизоляции монтажных швов.

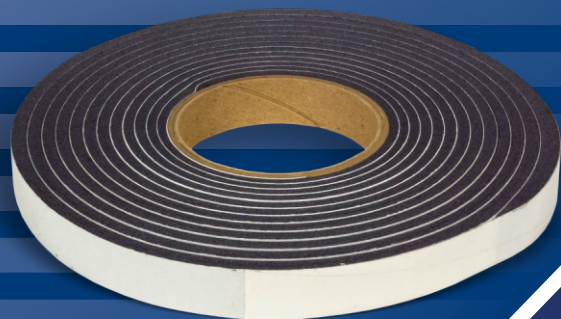
Для качественного монтажа окон и дверей мы рады предложить Вам ПСУЛы различной плотности, пароизоляционные и паропроницаемые ленты разных типоразмеров.

Применение наших ленточных герметиков обеспечит надежную работу монтажных швов и застрахует Вас от проблем связанных с разрушением монтажной пены.

ДИЛЛ

ГРУППА КОМПАНИЙ

Лента «BAU MASTER» ПСУЛ



Лента BAU MASTER ПСУЛ – паропроницаемая саморасширяющаяся уплотнительная лента полиуретановая с открытыми порами, пропитанная специально подготовленной акриловой дисперсией.

С одной стороны имеет клеевой слой с хорошей адгезией к большинству строительных материалов, в том числе ПВХ, металлам, древесине, стеклу. Соответствует требованиям ГОСТ Р 52749, ГОСТ 30971.

Свойства:

- * обладает высокой устойчивостью к УФ–излучению;
- * устойчива к воздействию неблагоприятных климатических факторов;
- * обладает необходимой паропроницаемостью;
- * при установке в шов самостоятельно расширяется, заполняя зазор;
- * сохраняет эластичность в течение длительного срока.

Области применения:

Используется для уплотнения швов: между оконными и дверными рамами; подоконниками; элементами крыши; между бетонными элементами; порогами; в поддерживающих конструкциях. Для уплотнения швов в деревянных домах.

Инструкция по применению:

Поверхности шва в области приклеивания ленты должны быть чистыми и сухими.

Уплотнитель отрезать с припуском в 3% не применяя (отрезая) первые и последние 3–5 см рулона. Удалить защитную бумагу, приклеить ленту без натяжения, при необходимости можно использовать шпатель, чтобы уплотнитель хорошо прикрепился. Уплотнитель располагать на расстоянии 2–3 мм от внешнего края зазора. Не переламывать в углах.

Уплотнение углов и продольные соединения выполняются плотной стыковкой без нахлеста.

Температура эксплуатации от -37°C до $+70^{\circ}\text{C}$. Рекомендуемая температура приклеивания ленты от $+5^{\circ}\text{C}$ до $+35^{\circ}\text{C}$. При низких температурах можно использовать строительный фен для ускорения расширения.

Условия хранения:

Гарантированный срок хранения 12 месяцев со дня выпуска, при хранении в сухом прохладном месте, при температуре не выше от $+5^{\circ}\text{C}$ до $+25^{\circ}\text{C}$.

Технические характеристики

Лента «BAU MASTER» ПСУЛ PRO-LINE

ПСУЛ	ширина клеящего слоя, мм	максимальное расширение, мм	толщина ленты в сжатом состоянии, мм
10/4 (20)	10	20	4
12/6 (30)	12	30	6
15/8 (40)	15	40	8

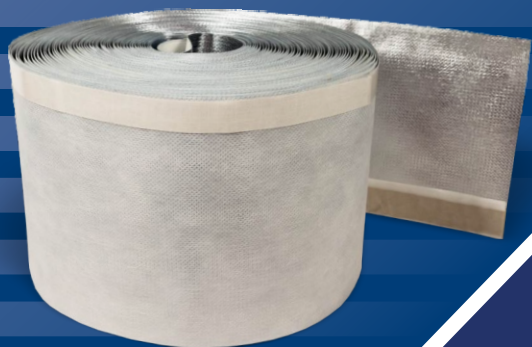
Лента «BAU MASTER» ПСУЛ ECO-LINE

ПСУЛ	ширина клеящего слоя, мм	максимальное расширение, мм	толщина ленты в сжатом состоянии, мм
10/4 (20)	10	20	4
12/4 (20)	12	20	4
12/6 (30)	12	30	6
15/6 (30)	15	30	6
15/8 (40)	15	40	8
20/8 (40)	20	40	8

ДИЛЛ

ГРУППА КОМПАНИЙ

Лента «BAU MASTER» пароизоляционная металлизируемая



Лента BAU MASTER пароизоляционная металлизированная – это готовая к применению лента с основой из алюминиевой фольги для внутренней пароизоляции строительных монтажных швов. Обеспечивает надежную защиту от увлажнения со стороны помещения. Имеет адгезионный слой нанесенный на всю плоскость основы, выполненный из бутилкаучукового состава. Слой укрыт лайнером, состоящим из бумаги с двухсторонней силиконизированной пропиткой.

Лента предназначена для герметизации примыканий и стыков светопрозрачных конструкций, кровельных элементов и систем дренажа зданий. А также для герметизации элементов зимних садов, входных групп, элементов балконного остекления. Применяется совместно с укрывной планкой конструкций. Используется для внутренней пароизоляции швов под подоконником. Для защиты монтажной пены от увлажнения со стороны помещения.

Свойства:

Коэффициент паропроницаемости: не более 0,01 мг/(м²·ч·Па)

Адгезионная прочность: не менее 0,3 МПа (3,0 кгс/см²)

Водонепроницаемость: не проницаемая.

Температура эксплуатации: от -36°C до +70°C

Инструкция по применению:

Поверхности стыков и швов должны быть очищены от загрязнений. Рекомендуется обрабатывать их обезжиривающими составами. Приклеивать ленту необходимо плотно по всей ее длине. Лента должна приклеиваться к деталям не менее чем на 15 мм по ширине клеевого контакта. Лента не должна выступать по ширине за укрывную планку. Ширина ленты выбирается из расчета: зазор между герметизируемыми элементами плюс не менее 30 мм. Стыковать ленту необходимо внахлест. Герметизировать поэтапно, сначала горизонтальные швы, в последствии вертикальные. Используемый материал основы позволяет применять строительный фен для прогрева адгезионного слоя при работе на отрицательных температурах.

Герметизация светопрозрачных конструкций.

Удалите защитную бумагу. Приклейте ленту одной стороной к подставочному профилю или в фальц, предназначенный для установки подоконника, а второй – к нижней части оконного проема. Рекомендуется заклеивать монтажный шов "по сырой пене", но возможно при герметизации на срезанную ППУ пену.

Герметизация кровли и водосливов.

При локальном нарушении герметичности кровли, выполненной из оцинкованной стали, металлочерепицы, асбестоволокнистых листов пароизоляционная лента применяется как ремонтный материал. Ширина ленты выбирается с учетом перекрытия пробоины не менее чем в 2 раза. Удалите защитную бумагу с ленты. Обезжирьте поверхность. Уложите ленту на ремонтируемую трещину. Необходимо плотно прокатать роликом или разгладить ветошью.

Условия хранения:

Гарантированный срок хранения 18 месяцев со дня выпуска, при хранении в сухом прохладном месте, при температуре не выше от +5°C до +25°C.

Размер: 200 мм, 150 мм, 120 мм, 100 мм, 80 мм.

ДИЛЛ

ГРУППА КОМПАНИЙ

Лента «BAU MASTER» пароизоляционная полнобутиловая



Лента BAU MASTER пароизоляционная полнобутиловая – это готовая к применению лента из многослойного синтетического материала. Обеспечивает надежную защиту монтажного шва от увлажнения со стороны помещения. Препятствует выходу влаги из шва на поверхность внутренних откосов.

Предназначена для внутренней пароизоляции монтажных швов, с последующим оштукатуриванием.

Лента имеет две клеевые полосы с одной или двух сторон. Одна полоса предназначена для крепления ленты к светопрозрачной конструкции, другая – для крепления ленты к откосу стены. Со стороны полосы, предназначенной для крепления к светопрозрачной конструкции, лента дублирована нетканым материалом для создания адгезии ленты со штукатурным раствором. Новейший бутилкаучуковый слой обеспечивает сверхвысокие адгезионно-когезионные качества и клейкость к поверхностям.

Свойства:

Коэффициент паропроницаемости: 0,0000014 мг/(м²·ч·Па)

Адгезионная прочность сцепления: не менее 0,3 (3,0) МПа (кгс/см²)

Температура эксплуатации: от –36°С до +70°С

Инструкция по применению:

Поверхности стыков и швов должны быть очищены от загрязнений. Абсорбирующие и непрочные поверхности требуют предварительного грунтования. Лента должна приклеиваться к стене или откосу всей шириной клеевой полосы. Ширина ленты должна быть больше ширины монтажного зазора на 45 мм (с округлением в большую сторону). Приклеивать ленту необходимо плотно по всей ее длине. Монтаж ленты следует проводить по технологии "от рамы", предварительно приклеив ее к коробке СПК. Стыковать ленту нужно внахлест. Рекомендуется заклеивать монтажный шов "по сырой пене" для того, чтобы монтажная пена при расширении приклеила к себе ленту, и немного натянула ее для более удобной работы при последующем оштукатуривании откосов.

Условия хранения:

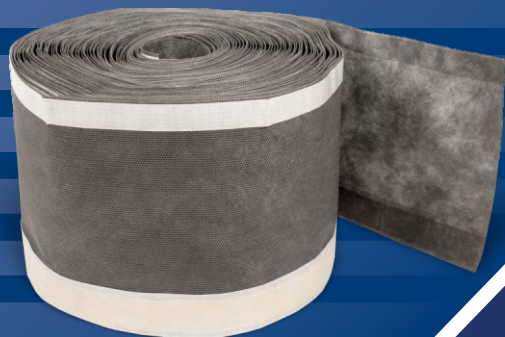
Гарантированный срок хранения 18 месяцев со дня выпуска, при хранении в сухом прохладном месте, при температуре не выше от +5°С до +25°С.

Размеры: 80 мм, 100 мм, 120 мм, 150 мм, 200 мм.

ДИЛЛ

ГРУППА КОМПАНИЙ

Лента «BAU MASTER» паропроницаемая, диффузионная



Лента BAU MASTER паропроницаемая, диффузионная – это готовая к применению лента из синтетического нетканого материала мембранного типа для надежной защиты строительных монтажных швов от атмосферных осадков. Способствует выводу влаги из центрального слоя монтажного шва наружу.

Предназначена для гидроизоляции наружного слоя монтажного шва светопрозрачной конструкции, а также любых других строительных швов и стыков. Лента имеет две клеевые полосы с одной или двух сторон.

Одна полоса предназначена для крепления ленты к светопрозрачной конструкции, другая – для крепления ленты к откосу стены. Бутылкаучуковые клеевые слои обеспечивают сверхвысокие адгезионно-когезионные качества и клейкость к поверхностям. По прочности сцепления превышают требуемые по ГОСТ 30971–2002 показатели.

Свойства:

Сопротивление паропроницанию: 0,053 ($\text{м}^2 \cdot \text{ч} \cdot \text{Па}$)/мг

Адгезионная прочность сцепления: не менее 0,3 (3,0) МПа ($\text{кгс}/\text{см}^2$)

Водонепроницаемость: не проницаемая

Температура эксплуатации: от -36°C до $+70^\circ\text{C}$

Инструкция по применению:

Поверхности стыков и швов должны быть очищены от загрязнений. Абсорбирующие и непрочные поверхности требуют предварительного грунтования. Ширина ленты должны быть больше ширины монтажного зазора на 45 мм (с округлением в большую сторону). Приклеивать ленту необходимо плотно по всей ее длине. По углам ленту необходимо загнать так, чтобы загнутые части образовывали бортики для предотвращения протечек в нижних углах оконного проема. Стыковать ленту необходимо внахлест. Рекомендуется заклеивать монтажный шов "по сырой пене". Это необходимо для того, чтобы монтажная пена при расширении приклеила к себе ленту и немного ее натянула. Монтаж ленты следует проводить по технологии "от рамы", предварительно приклеив ее к коробке СПК. После монтажа ленту необходимо защитить от ультрафиолетового излучения.

Условия хранения:

Гарантированный срок хранения 18 месяцев со дня выпуска, при хранении в сухом прохладном месте, при температуре не выше от $+5^\circ\text{C}$ до $+25^\circ\text{C}$.

Размеры: 200 мм, 150 мм, 120 мм, 100 мм, 80 мм.

ДИЛЛ
ГРУППА КОМПАНИЙ

ООО «ТОРГОВЫЙ ДОМ ДИЛЛ»

143912, Московская обл., г. Балашиха,
Западная коммунальная зона,
шоссе Энтузиастов, владение 2А.

Тел./факс (495) 784-66-55
784-66-00

e-mail: inbox@afolin.ru

www.dil.ru www.afolin.ru